

FORMATION AN2 – EXERCICES REGLES DU JEU



Photo - Alain André

Saison 2016 – 2017



Dans les exercices suivants, vous êtes...

MARQUEUR CHRONOMETREUR





Exercice C01

Vous êtes marqueur/chronométrateur, un joueur est en prison, un coup franc est signalé et l'arbitre principal accorde le coup franc.

- **Arrêtez vous le chrono de la prison ?**
- **Si oui, jusqu'à quand ?**



Exercice C02

Vous êtes marqueur/chronométrateur, un joueur est en prison. Un coup franc est sifflé.

Deux secondes après le coup de sifflet le temps de prison du joueur s'achève.

- **Que faites vous ?**



Exercice C03

Vous êtes marqueur/chronométrateur, durant le match, l'arbitre principal vous indique que le 13 blanc vient de marquer.

Sur la feuille de match, ce numéro n'est pas attribué.

- **Que faites vous ?**



Exercice C04

Vous êtes marqueur/chronométrateur, le capitaine des blancs demande un temps mort, l'arbitre principal valide se temps mort avec les gestes appropriés.

Vous vous apercevez que les blancs ont déjà utilisés tous leurs temps morts.

- **Que faites vous ?**



Dans les exercices suivants, vous êtes...

ARBITRE PRINCIPAL





Exercice P01

Vous êtes arbitre principal, un joueur est en prison.

Un coup franc est sifflé, une équipe demande un temps mort.

Le joueur en prison, se lève et retourne dans l'eau rejoindre son équipe qui discute.

- **Que faites vous ?**



Exercice P02

Vous êtes arbitre principal, un joueur est mis en prison 2 minutes, il sort mais refuse de s'asseoir.

- **Que faites vous ?**



Exercice P03

**Vous êtes arbitre principal, un joueur est exclu définitivement.
Il sort et regagne les vestiaires en refusant de rester sur la chaise.**

- **Que faites vous ?**



Exercice P04

Vous êtes arbitre principal, un joueur sort de l'eau au niveau de sa ligne de but (hors zone de remplacement) et regagne sa zone de remplacement à pied.

- **Le match ne s'étant pas interrompu, autorisez vous un changement ?**
- **Sinon que faites vous ?**



Exercice P05

Vous êtes arbitre principal, lors d'une action près des buts les arbitres aquatiques signalent un coup franc.

Mais l'un des arbitres le donne aux blancs, l'autre aux noirs, les deux arbitres aquatiques se concertent et donnent le coup franc aux blancs.

- **Que faites vous ?**



Exercice P06

Vous êtes arbitre principal, à 15 secondes de la fin de la 1ère mi-temps, un tir de pénalité est sifflé.

Le temps que les arbitres et les joueurs se mettent en place la mi-temps se termine.

- **Que faites vous ?**



Exercice P07

**Vous êtes arbitre principal.
Un tir de pénalité est accordé.**

- **Expliquez vos tâches.**

Le but est accordé par les arbitres aquatiques.

- **Que faites vous ?**



Exercice P08

**Vous êtes arbitre principal.
Un tir de pénalité est accordé.**

Le but n'est pas accordé par les arbitres aquatiques.

- **Que faites vous ?**



Exercice P09

Vous êtes arbitre principal, suite à une décision (juste) des arbitres, l'entraîneur de l'équipe sanctionnée s'énerve sur le banc et vous prend à partie en vous insultant.

- **Que faites vous ?**



Exercice P10

Vous êtes arbitre principal, les blancs sont en train de se faire déborder, un remplaçant blanc saute volontairement dans l'eau (7 joueurs dans l'eau).

- **Que faites vous ?**



Exercice P11

Vous êtes arbitre principal, un joueur remonte à la surface et vous semble tourner de l'œil.

- **Que faites vous ?**



Exercice P12

Vous êtes arbitre principal, un des arbitres aquatiques signale un but, l'autre non, les deux arbitres aquatiques viennent vous voir et maintiennent chacun leur position.

- **Que faites vous ?**



Exercice P13

Vous êtes arbitre principal, l'équipe des blancs n'a pas utilisé son temps mort.

Au moment ou vous annoncez les 30'' de reprise de la seconde mi temps, le capitaine blanc voyant que certains de ses joueurs ne sont pas prêts demande à utiliser son temps mort.

- **Que faites vous ?**



Exercice P14

Vous êtes arbitre principal, une mort subite est jouée afin de départager deux équipes qui sont à 4-4.

L'équipe des noirs n'a pas utilisé son temps mort.

Le capitaine noir demande un temps mort.

- **Que faites vous ?**



Exercice P15

Vous êtes arbitre principal, à 5 minutes de la fin du match alors que les blancs sont menés par un score sans appel de 0-10 , le capitaine des blancs demande à ses joueurs de quitter le jeu.

Ils quittent donc le terrain.

- **Que faites vous ?**



Exercice P16

Vous êtes arbitre principal, à 5 minutes de la fin du match alors que les blancs sont menés par 2-5:

- **le capitaine des noirs, mécontent du déroulement du match, demande à ses joueurs de quitter le jeu.**

- **Ils quittent donc le terrain.**

- **Que faites vous ?**



Exercice P17

Vous êtes arbitre principal.

Lors d'un entre deux vous constatez qu'un défenseur s'immerge alors qu'il se trouve très loin de l'action de jeu.

- **Que faites vous ?**



Exercice P18

Vous êtes arbitre principal.

A la suite d'un temps mort, au moment du départ de jeu (alors que vous avez parfaitement annoncé les 15 ").

L'entraîneur de l'équipe blanche se trouve encore sur l'aire de jeu en train de donner des conseils à ses joueurs.

- **Que faites vous ?**



Exercice P19

Vous êtes arbitre principal.

Pendant le jeu , vous constatez qu'un joueur de l'équipe noire sort du bassin victime de crampes , il signale à ses partenaires de la zone de remplaçant de rentrer en jeu pour le remplacer .

L'un d'entre eux entre en jeu.

- **Que faites vous ?**



Exercice P20

Vous êtes arbitre principal.

Un des arbitres aquatique sanctionne un joueur de l'équipe blanche de 2' de prison suite à une obstruction.

Ce dernier étant capitaine , demande une explication à l'arbitre (calmement) , suite a cela il refuse de regagner la zone de pénalité et sort de l'aire de jeu, se déséquipe et commence à regagner les gradins.

- **Que faites vous ?**



Dans les exercices suivants, vous êtes...

ARBITRE AQUATIQUE





Exercice A01

Vous êtes arbitre aquatique, un joueur reçoit un palet dans le visage.

- **Qui faut il sanctionner s'il y a sanction à donner et pourquoi ?**



Exercice A02

Vous êtes arbitre aquatique,

- ☛ **vous sifflez un tir de pénalité à 1 minute de la fin du match alors que le score est de 0-0,**
- ☛ **vous demandez aux joueurs de l'équipe fautive de sortir de l'eau, ceux ci refusent et se reportent au règlement spécifiant qu'ils peuvent rester derrière la ligne des 6 mètres.**

■ **Que faites vous ?**



Exercice A03

Vous êtes arbitre aquatique, en cours de match vous vous apercevez que la crosse d'un des joueurs de l'équipe blanche est pratiquement noire.

- **Que faites vous ?**



Exercice A04

Vous êtes arbitre aquatique,

- ☛ **dans le cas précédent, vous vous souvenez avoir vérifié les crosses en début de match.**
- ☛ **Vous estimez que la crosse du joueur ne peut avoir été endommagée à ce point durant le match.**
- ☛ **Donc le joueur vous a volontairement montré une autre crosse en début de match.**

■ **Que faites vous ?**



Exercice A05

Vous êtes arbitre aquatique, un défenseur fait une obstruction (de l'épaule) sur un attaquant qui parvient quand même à le passer.

Vous laissez donc l'avantage.

Tout en palmant l'attaquant vous regarde pour connaître vos intentions.

- **Que faites vous ?**



Exercice A06

Vous êtes arbitre aquatique,

- dans la continuité de l'action précédente, le joueur fait une passe à un de ses coéquipiers.
 - La passe est interceptée par un défenseur.
- Que faites vous ?



Exercice A07

Vous êtes arbitre aquatique,

un défenseur stoppe le palet avec sa palme à deux mètres des buts.

- **Que faites vous ?**



Exercice A08

Vous êtes arbitre aquatique,

un défenseur repousse une attaque sur la pente de son but avec le poing.

- **Que faites vous ?**



Exercice A09

Vous êtes arbitre aquatique, un joueur subit une faute et se débarrasse du fautif, vous laissez l'avantage.

**Pour se débarrasser d'un autre défenseur, le joueur fait un shoot au dessus du défenseur, passe par dessus celui-ci et récupère le palet.
Un 3ème défenseur vient alors le prendre en sandwich et récupère le palet.**

- **Que faites vous ?**



Exercice A10

Vous êtes arbitre aquatique, un joueur part seul au but en contre attaque, à 10 mètres des buts le dernier défenseur qui se trouve dans ses jambes et qui palme à la même vitesse que l'attaquant pousse le joueur de l'épaule pour le dévier du but.

- **Que faites vous ?**



Exercice A11

Vous êtes arbitre aquatique, un joueur joue continuellement avec sa main (qui tient la crosse).

- **Que faites vous ?**



Exercice A12

Vous êtes arbitre aquatique, un défenseur arrête irrégulièrement une passe presque décisive à 4 mètres des buts.

- **Que faites vous ?**



Exercice A13

Vous êtes arbitre aquatique, après un penalty sifflé, puis joué, le défenseur récupère le palet et essaye de sortir de la zone des 6 m.

Le palet est repris sur la ligne par un attaquant qui dans la foulée marque le but.

- **Que faites vous ?**



Exercice A14

Vous êtes arbitre aquatique, deux joueurs adverses se battent.

- **Que faites vous ?**



Exercice A15

Vous êtes arbitre aquatique, un joueur subit une faute et se débarrasse du fautif, vous laissez l'avantage.

Il nage vers le but mais à cause d'autres défenseurs se retrouve finalement dans le coin.

Étant doté d'une apnée phénoménale, il parvient à rester 30 secondes dans le coin avant de se faire prendre le palet.

- **Que faites vous ?**



Exercice A16

Vous êtes arbitre aquatique, sur un coup franc, le joueur qui doit tirer le coup franc dépasse les 5 secondes ; à ce moment un défenseur franchit la ligne et récupère le palet.

- **Que faites vous ?**



Exercice A17

Vous êtes arbitre aquatique, sur un coup franc près des buts, vous voyez un défenseur franchir en apnée la ligne des 3 mètres avant la prise en possession du palet et réussir à arrêter le tir de l'attaquant.

- **Que faites vous ?**

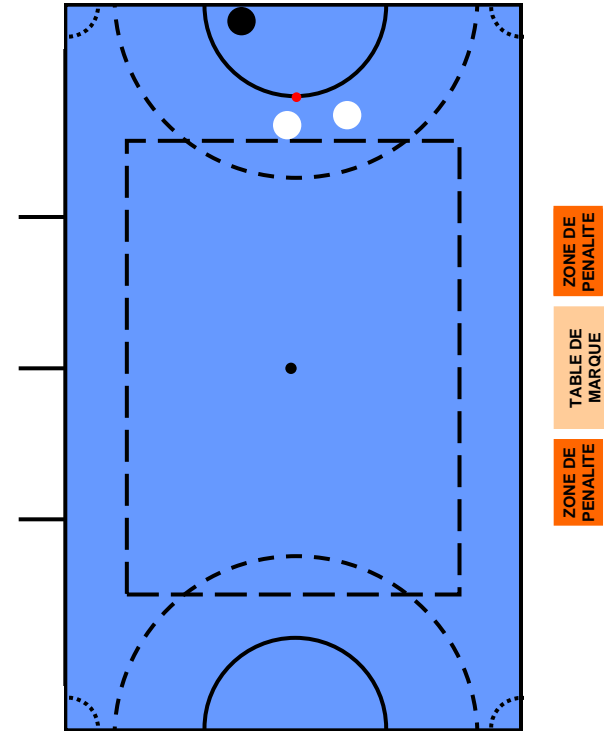


Exercice A18

Vous êtes arbitre aquatique, un tir de pénalité a été sifflé, puis joué comme indiqué sur le schéma ci-contre.

Le défenseur récupère le palet et sort de la zone de pénalité.

- Que faites vous ?

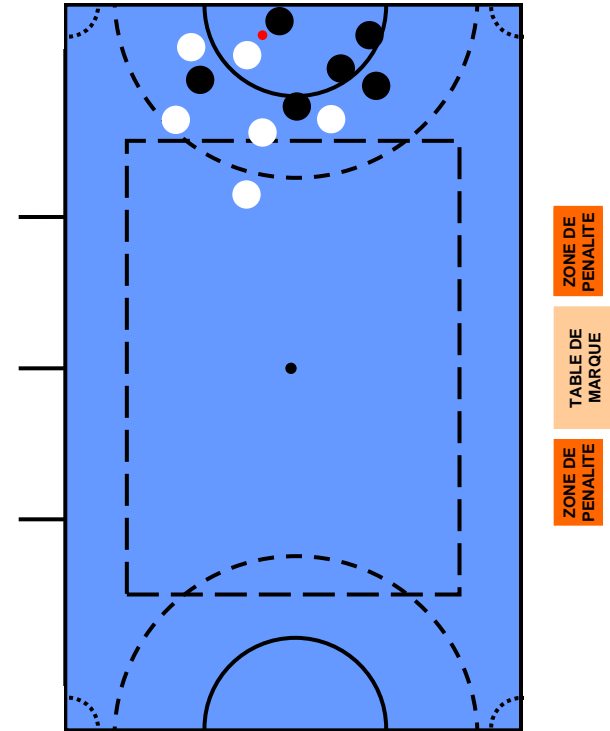




Exercice A19

Vous êtes arbitre aquatique, le défenseur bloque le palet avec le poing.

- **Que faites vous ?**

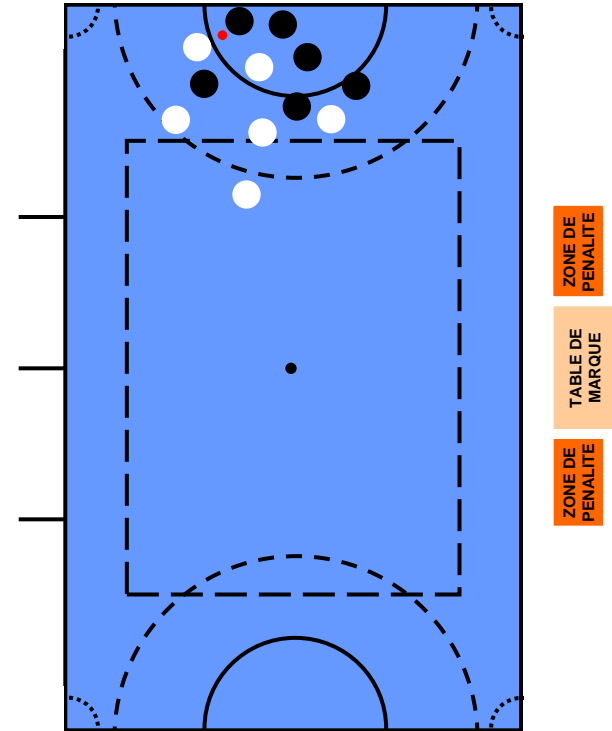




Exercice A20

Vous êtes arbitre aquatique, le défenseur bloque le palet avec le poing.

- **Que faites vous ?**

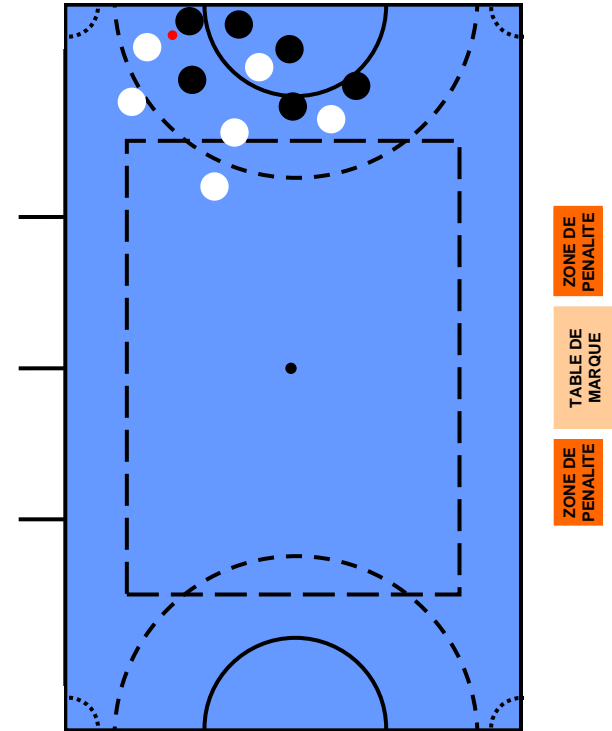




Exercice A21

Vous êtes arbitre aquatique, le défenseur bloque le palet avec le poing.

- Que faites vous ?

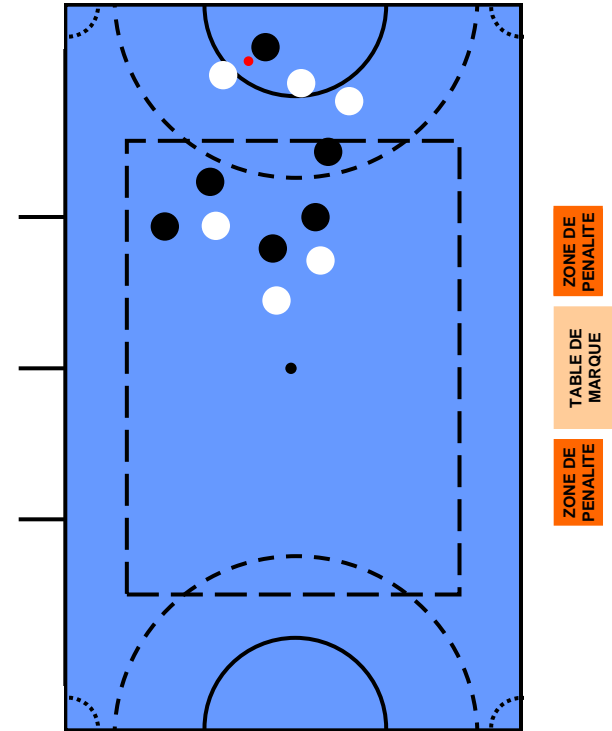




Exercice A22

Vous êtes arbitre aquatique, le défenseur bloque le palet avec le poing.

- **Que faites vous ?**

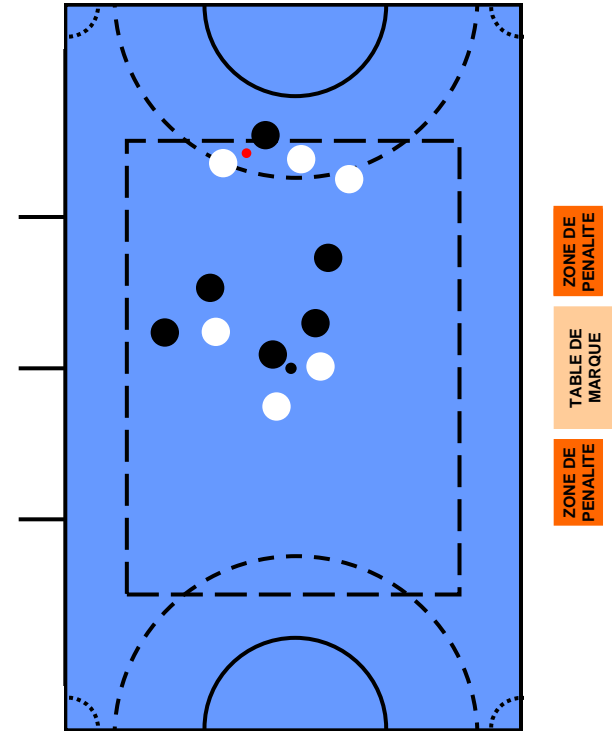




Exercice A23

Vous êtes arbitre aquatique, le défenseur bloque le palet avec le poing.

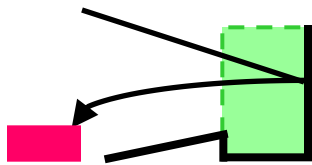
- **Que faites vous ?**



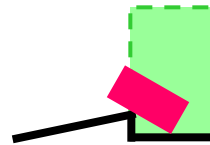


Exercice A24

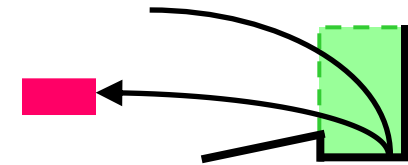
Vous êtes arbitre aquatique, but valide ou non valide ?



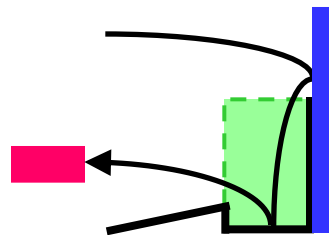
1



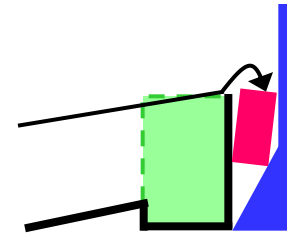
2



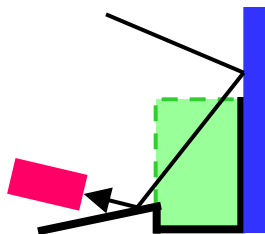
3



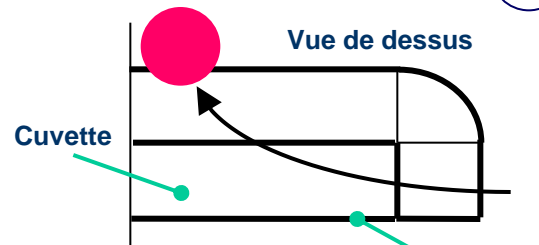
4



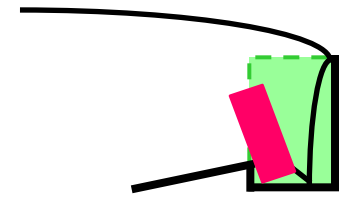
5



6



7



8



Exercice A25

**Vous êtes arbitre sur la compétition, mais pas sur le match en cours.
Ce match dégénère et vous voyez un des arbitres se faire insulter.**

- **Que faites vous ?**



Exercice A26

**Vous êtes arbitre lors d'un entre deux vous constatez qu'un joueur propulse son attaquant vers le palet au moment du signal de départ .
(technique de l'ascenseur).**

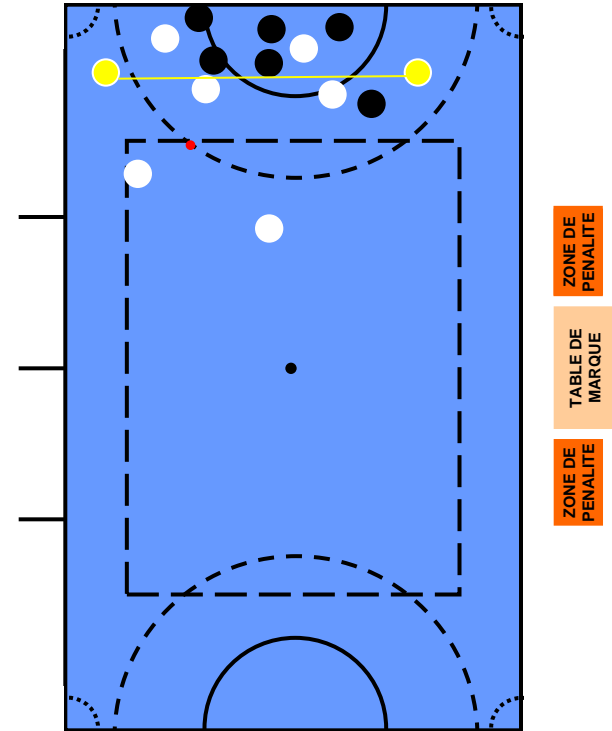
- **Que faites vous ?**



Exercice A27

Vous êtes arbitre lors d'un coup franc défensif, un joueur noir (défenseur) est en dehors de la zone autorisée (le signal de départ n'a pas encore été donné).

Que faites vous ?



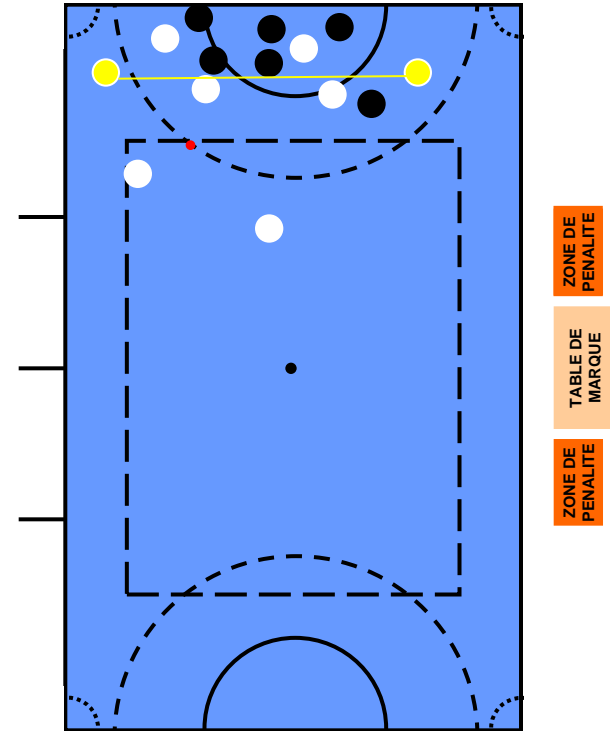


Exercice A28

Vous êtes arbitre lors d'un coup franc défensif, un joueur noir (défenseur) est en dehors de la zone .

L'arbitre principal donne le signal de départ de jeu.

Que faites vous ?





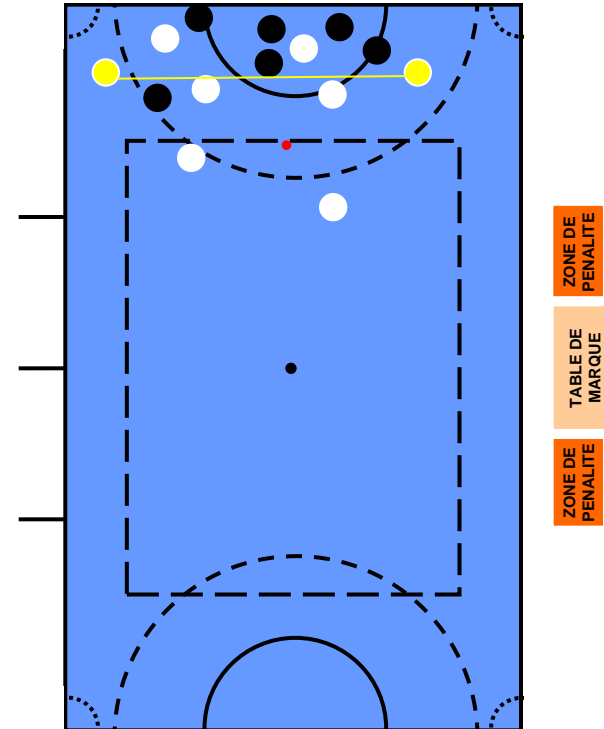
Exercice A29

Vous êtes arbitre lors d'un coup franc défensif, un joueur noir (défenseur) ayant fait un départ volé a été averti.

Lors du nouveau départ un autre joueur noir est en dehors de la zone.

L'arbitre principal donne le signal de départ de jeu.

Que faites vous ?





Exercice A30

Vous êtes arbitre aquatique alors que vous sanctionnez un joueur de 2' de prison, celui-ci refuse votre décision et se met à discuter votre jugement.

- **Que faites vous ?**



Exercice A31

Vous êtes arbitre aquatique alors que vous sanctionnez un joueur de 2' de prison c'est le capitaine de l'équipe, celui-ci refuse votre décision et se mets a discuter votre jugement, il invoque le fait qu'il soit capitaine et continue de discuter en refusant de regagner la zone de pénalité..

- **Que faites vous ?**